

KOMMUNE: RINGSTED

KIRKE: BENLØSE

KIRKENS FJERNOMGIVELSER:

Benløse kirke ligger i den oprindelige Benløse by men på trods af at nye parcelhuse og erhvervsområder er faretruende tæt på at indhente landsbyen, er den stadig intakt og har sin egen identitet.

Terrænet mod nord ned mod Haraldsted sø er meget kuperet men giver alligevel gode muligheder for indkig til kirken.

Ejlstrupvej giver den flotteste ankomst til byen med kirken på toppen. Fra skæringen med Benløse Møllevej tegner vejen en flot linie ned i dalen og videre op til byen. Vejens bugtede forløb fremhæver landskabets former, og hjælper til en god forståelse for byen og kirkens beliggenhed i landskabet.

Fra Benløse Møllevej er der fra bakken god udsigt til byen med kirken som midtpunkt og dette indkig bevares helt hen til Roskildevej hvorefter kirken atter skjules bag bakker.

En høj mast placeret i kirkens nærhed forstyrrer ofte kirkens dominans i landskabet.

KIRKENS NÆROMGIVELSER:

I landsbyen Benløse kan man virkelig tale om at kirken er byens midtpunkt. De centrale veje fører hele vejen rundt om kirken og i midten troner kirken hævet op over vejniveau, hvor den, uden at nogen overhovedet kan være i tvivl, slår sin betydning for byen fast.

På grund af sin centrale placering har kirken ingen for- og bagside men opfattes ligeværdigt fra alle sider. Her ville en markering af ankomsten til selve kirkeområdet, der foregår af en lille sidevej, være til fordel for kirken, der ikke helt får den entre den fortjener.

FOTOS:

- 1 Set fra Smålodsvej:
Tårnet stikker tydeligt op over byen.
Begyndende ny bebyggelse i forgrunden vil forstyrre billedet af den isolerede landsby på toppen af bakken.
- 2 Set fra Benløse Byvej:
Kirketårnet markerer byens begyndelse.
- 3 Kirken er byen midtpunkt.
- 4 Set fra nordvest:
Masten dominerer udsigten og fjerner opmærksomheden fra kirken.
- 5 Fra Ejlstrupvej:
Bag bakken markerer tårnet og de røde tage byen.

- 6 Set fra skæringen mellem Ejlstrupvej og Benløse Møllevej:
Vejens bugtede forløb fremhæver landskabets former.
- 7 Set fra Benløse Møllevej:
Kirken markerer byens beliggenhed.

Registrering af kirkens landskabelige indplacering

Ringsted

Kirke: BENLØSE

Kirkens fjernomgivelser:

Benløse kirke ligger i den oprindelige Benløse by men på trods af at nye parcelhuse og erhvervsområder er faretruende tæt på at indhente landsbyen, er den stadig intakt og har sin egen identitet.

Terrænet mod nord ned mod Haraldsted sø er meget kuperet men giver alligevel gode muligheder for indkig til kirken.

Ejlstupvej giver den flotteste ankomst til byen med kirken på toppen. Fra skæringen med Benløse Møllevvej tegner vejen en flot linie ned i dalen og videre op til byen. Vejens bugtede forløb fremhæver landskabets former, og hjælper til en god forståelse for byen og kirkens beliggenhed i landskabet.

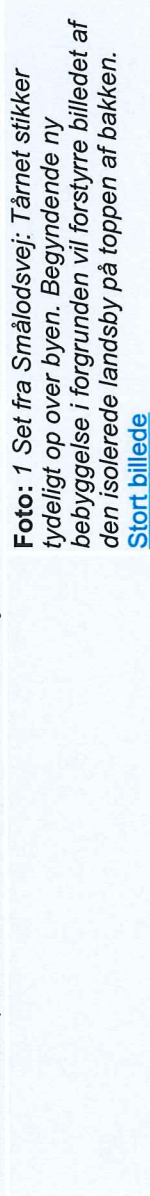
Fra Benløse Møllevvej er der fra bakken god udsigt til byen med kirken som midtpunkt og dette indkig bevares helt hen til Roskildevej hvorefter kirken atter skjules bag bakker.

En høj mast placeret i kirkens nærhed forstyrrer ofte kirkens dominans i landskabet.

Kirkens næromgivelser:

I landsbyen Benløse kan man virkelig tale om at kirken er byens midtpunkt. De centrale veje fører hele vejen rundt om kirken og i midten troner kirken hævet op over vejniveau, hvor den, uden at nogen overhovedet kan være i tvivl, slår sin betydning for byen fast.

På grund af sin centrale placering har kirken ingen for- og bagside men opfattes ligeværdigt fra alle sider. Her ville en markering af ankomsten til selve kirkeområdet, der foregår af en lille sidevej, være til fordel for kirken, der ikke helt får den entre den fortjener.



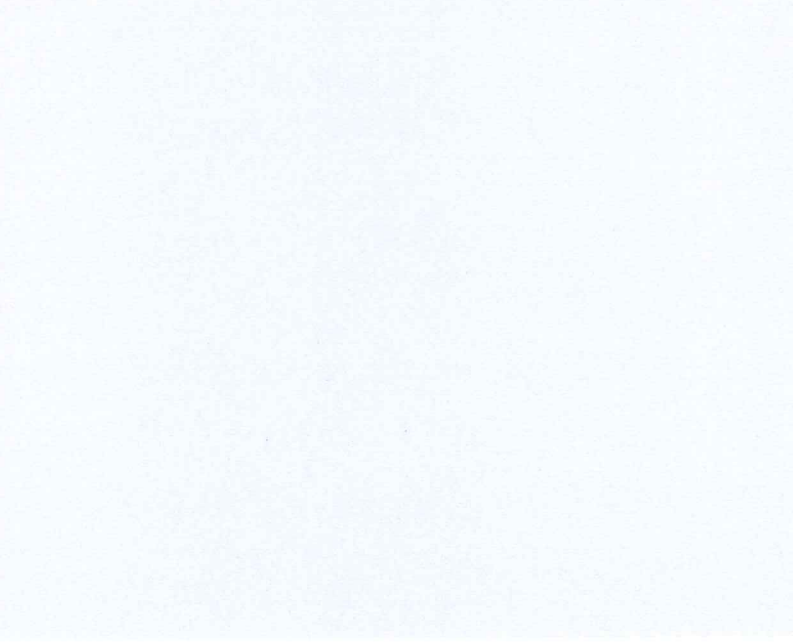
--- Kirkefotolinie

[Informationer på kort](#)

Foto: 1 Set fra Smålodsvvej: Tårnet stikker tydeligt op over byen. Begyndende ny bebyggelse i forgrunden vil forstyrre billedet af den isolerede landsby på toppen af bakken.
[Stort billede](#)



Foto: 2 Set fra Benløse Byvej: Kirketårnet markerer byens begyndelse.
[Stort billede](#)



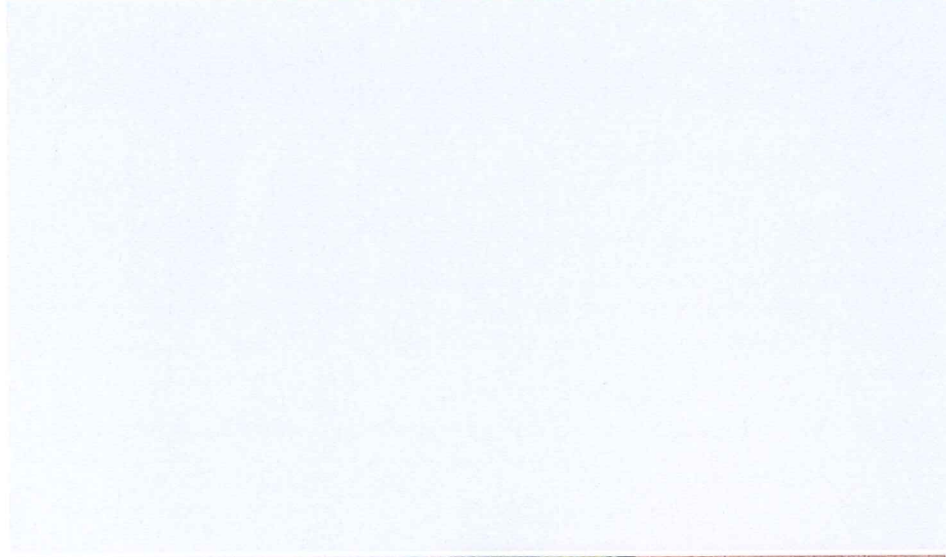
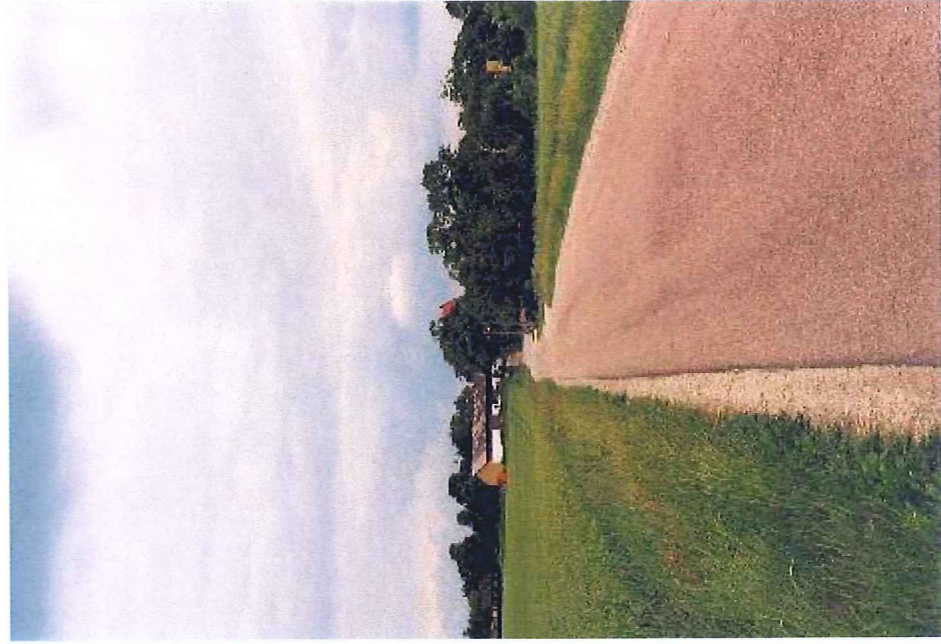


Foto: 3 Kirken er byen midtpunkt.
[Stort billede](#)



Foto: 4 Set fra nordvest: Masten dominerer udsigten og fjerner opmærksomheden fra kirken.

[Stort billede](#)



Foto: 5 Fra Ejlstrupvej: Bag bakken markerer tårnet og de røde tage byen.

[Stort billede](#)

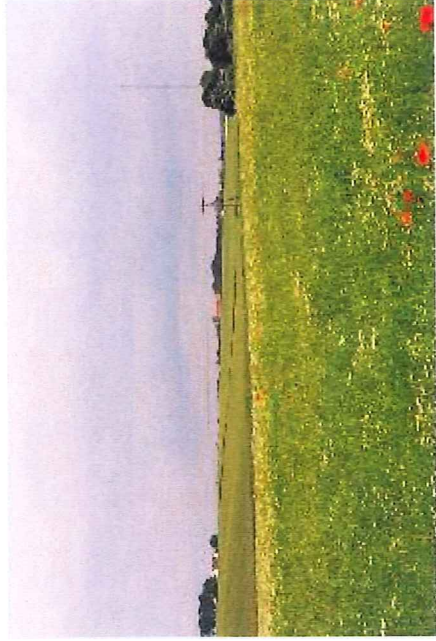
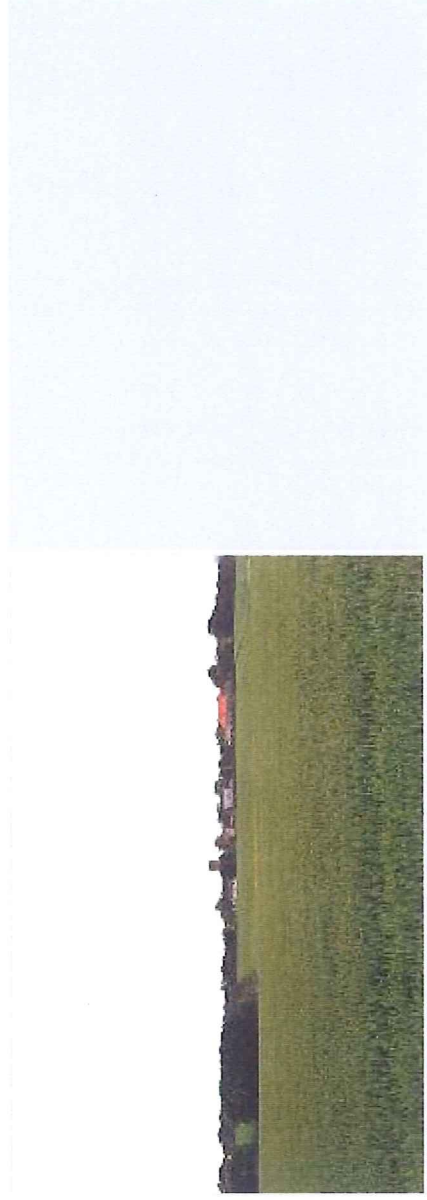


Foto: 6 Set fra skæringen mellem Ejlstrupvej og Benløse Møllevej: Vejens bugtede forløb fremhæver landskabets former.
[Stort billede](#)



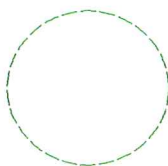
Foto: 7 Set fra Benløse Møllevej: Kirken markerer byens beliggenhed.
[Stort billede](#)



Kirke: Benløse

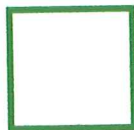
Kommune: Ringsted

Signaturforklaring



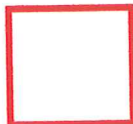
300 m højdebyggelinie

Kirkens fjernomgivelser



er det åbne agerlandskab, hvori kirken opfattes som en markant bygning. Her vil nye fritliggende bygninger samt særlig store eller høje driftsbygninger være generende. Store tekniske anlæg, som f.eks. højspændingsmaster og vejanlæg, vil ligeledes kunne virke uheldigt dominerende eller ødelæggende for et fint samspil mellem kirke og landskab.

Kirkens næromgivelser

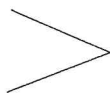


er bebygget område, hvori kirkebygningen opfattes som det dominerende bygningselement. Bebyggelse eller tekniske anlæg inden for bebyggelsen, der udformes eller placeres på en meget dominerende måde, vil kunne ødelægge et ellers harmonisk helhedsbillede.

Særligt kirkeområde



består af kirkeanlægget med kirkeomgivelsesfredning samt mindre arealer i umiddelbar tilknytning hertil. Byggeri og anlæg som ikke har kirkelige formål, søges her undgået, og områdets anvendelse søges reguleret på grundlag af nærmere planlægning.



2 Fotostandpunkt

Kort nr.: af kort

Registreringen er foretaget af

Timo

Den

1/7-99

1999

skala: 1:25.000

