

KOMMUNE: RINGSTED

KIRKE: FARENDLØSE

KIRKENS FJERNOMGIVELSER:

Farendløses frit placerede gule kirke, står med skulpturel kraft som markør for byen.

Kirkens direkte placering i åbent land, fremhæver den landskabelige indplacering, og underbygger de gode visuelle koblinger til fjernomgivelserne.

Indsigten er stærkest mod øst og vest. I syd er de to træer på kirkeområdet halvt dækkende for kirketårnet, men den rumlige støtte de giver kirken på denne side er ikke uden kvalitet og betydning.

Nord for kirken placerer sig byen - delt i to. Desværre stiller terræn samt en større gruppe nåletræer sig i vejen for indsyn og kobling mellem byens nordlige del og kirken. Træerne bør fjernes af hensyn til denne indsigtskile.

Lige nu står kirken som et markant lys i landskabet omkring Farendløse. Ved sin solitære decentrale placering er kirken ikke et naturligt samlingspunkt eller omdrejningspunkt, men den evner at sætte sig i karakter og tegne sig for byens identitet. Tilplantning og nybygning bør i intet tilfælde finde sted nær kirkens område.

KIRKENS NÆROMGIVELSER:

Kirken i Farendløse er mere en bestanddel af landskabet end af byen.

Kirken flankeres på sin sydside af en lille gruppe bygninger, der passende holder sig væk fra de vigtige indsigtskiler fra omgivelserne. Bygningerne danner sammen med kirkens ringmur en rolig og afgrænset forplads til kirken, der som et kontrapunktisk rum til områdets åbne landskab kan overskues og fordøjes hurtigt. Her kan man samle tanker inden man går ind til selve kirken.

Næromgivelserne er diskrete og kirkens funktion i næromgivelserne synes begrænset og upræcis. Dog har den i næromgivelserne funktion som et pejlingsmærke til trafikorientering/fordeling, idet den ligger blot 50 meter fra byens trafikknudepunkt.

FOTOS:

- 1 I modlys står kirkens tårn i silhouet, her set fra Ottestrupvej i øst.
- 2 Fra udkanten af det nærmest liggende villakvarter er terrænet i vejen for en stærk kontakt i næromgivelserne.
- 3 Fra nord ad Farendløsevej er kirken næsten helt væk. Man skimter tånets tag yderst til venstre for nåletræerne.
- 4 Kirken næsten flyder i kornet. Et flot motiv der kun lader sig sløre af elmasterne.
- 5 Samme vinkel som forrige foto, men nu på Farendløse Enghave.
- 6 1: Trafikanterne kan over en længere strækning følge kirken.

- 7 2: Langsomt afdækkes tårnet.
- 8 3: Her får kirken rigtig mulighed for at træde i karakter.
- 9 Fra Farendløsevej i nord er kirken flot synlig i den sydlige bydels gaderum.
- 10 Kirkens forplads dannes af hække og bygninger: Et rum i stor kontrast til det landskab det ligger i.

Registrering af kirkens landskabelige indplacering

Ringsted

Kirke: FARENDLØSE

Kirkens fjernomgivelser:

Farendløses frit placerede gule kirke, står med skulpturel kraft som markør for byen.

Kirkens direkte placering i åbent land, fremhæver den landskabelige indplacering, og underbygger de gode visuelle koblinger til fjernomgivelserne.

Indsigten er stærkest mod øst og vest. I syd er de to træer på kirkeområdet halvt dækkende for kirketårnet, men den rumlige støtte de giver kirken på denne side er ikke uden kvalitet og betydning. Nord for kirken placerer sig byen - delt i to. Desværre stiller terræn samt en større gruppe nåletræer sig i vejen for indsyn og kobling mellem byens nordlige del og kirken. Træerne bør fjernes af hensyn til denne indsigtskile.

Lige nu står kirken som et markant lys i landskabet omkring Farendløse.

Ved sin solitære decentrale placering er kirken ikke et naturligt samlingspunkt eller omdrejningspunkt, men den evner at sætte sig i karakter og tegne sig for byens identitet.

Tilplantning og nybygning bør i intet tilfælde finde sted nær kirkens område.

Kirkens næromgivelser:

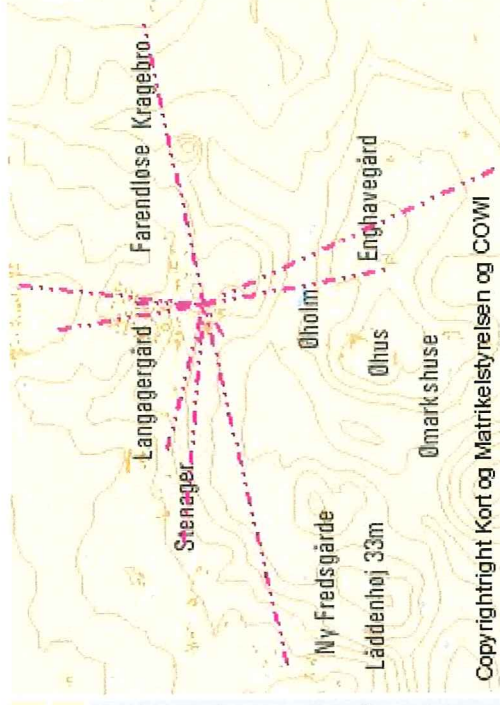
Kirken i Farendløse er mere en bestanddel af landskabet end af byen.


Kirken flankeres på sin sydside af en lille gruppe bygninger, der passende holder sig væk fra de vigtige indsigtskiler fra omgivelserne. Bygningerne danner sammen med kirkens ringmur en rolig og afgrænset forplads til kirken, der som et kontrapunktisk rum til områdets åbne landskab kan overskues og fordøjes hurtigt. Her kan man samle tanker inden man går ind til selve kirken.

Næromgivelserne er diskrete og kirkens funktion i næromgivelserne synes begrænset og upræcis. Dog har den i næromgivelserne funktion som et pejlingsmærke til trafikorientering/fordeling, idet den ligger blot 50 meter fra byens trafikknudepunkt.

Foto: 1 I modlys står kirkens tårn i silhouet, her set fra Ottestrupvej i øst

[Stort billede](#)



 Kirkefotolinie

[Informationer på kort](#)

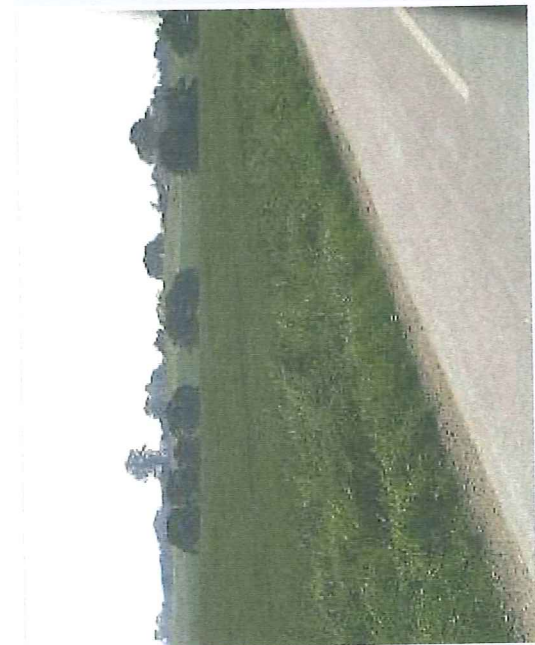


Foto: 2 Fra udkanten af det nærmest liggende villakvarter er terrænet i vejen for en stærk kontakt i nær-omgivelserne.
[Stort billede](#)

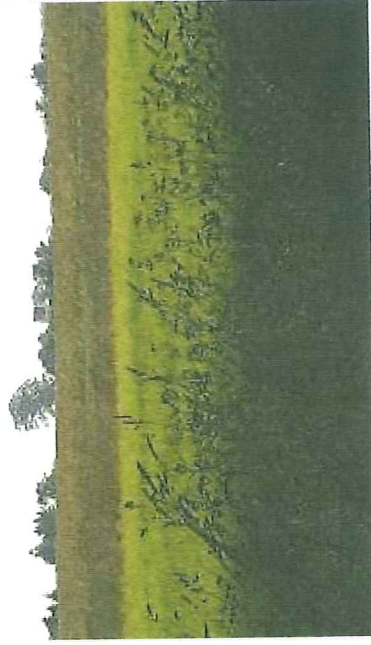


Foto: Fra nord ad Farendløsevej er kirken næsten helt væk. Man skimter tårnets tag yderst til venstre for nåletræerne.
[Stort billede](#)

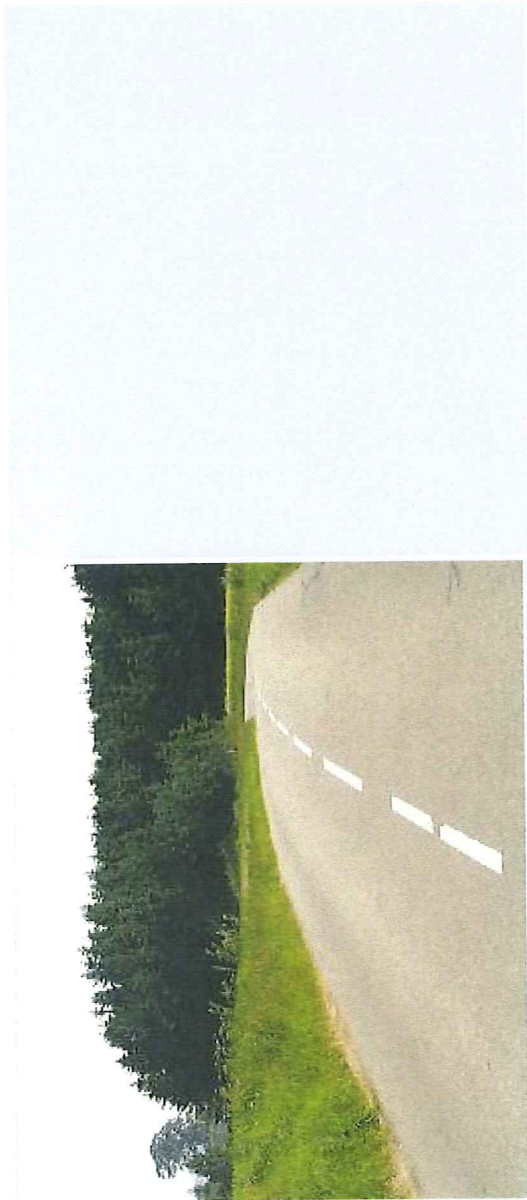


Foto: 4 Kirken næsten flyder i kornet. Et flot motiv der kun lader sig sløre af elmasterne.
[Stort billede](#)

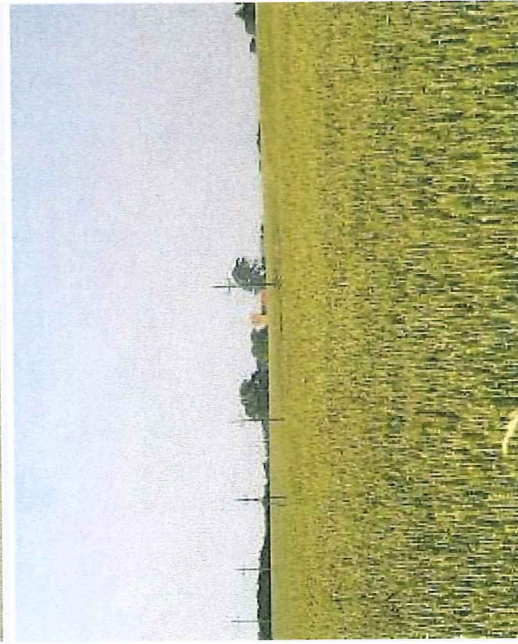


Foto: 5 Samme vinkel som forrige foto, men nu på Fa-rendløse Enghave
[Stort billede](#)



Foto: 6 Trafikanterne kan over en længere
strækning følge kirken.
[Stort billede](#)



Foto: 7 Langsamt afdækkes tårnet.
[Stort billede](#)

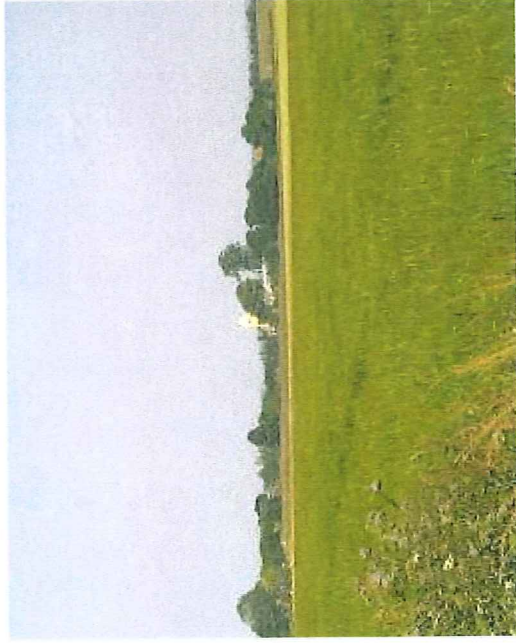


Foto: 8 Her får kirken rigtig mulighed for at træde i ka-rakter.
[Stort billede](#)



Foto: 9 Fra Farendløsevej i nord er kirken flot synlig i den sydlige bydels gaderum.
[Stort billede](#)



Foto: 10 Kirkens forplads dannes af hække og bygninger. Et rum i stor kontrast til det landskab det lig-ger i.
[Stort billede](#)

NATUR & MILJØ

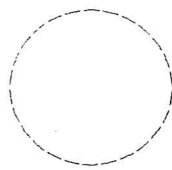
VESTSJÆLLANDS  AMT

Kirke: Farendløse

KIAOOG

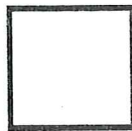
Kommune: Ringsted

Signaturforklaring



300 m højdebyggelinie

Kirkens fjernomgivelser



er det åbne agerlandskab, hvori kirken opfattes som en markant bygning. Her vil nye fritliggende bygninger samt særlig store eller høje driftsbygninger være generende. Store tekniske anlæg, som f.eks. højspændingsmaster og vejanlæg, vil ligeledes kunne virke uheldigt dominerende eller ødelæggende for et fint samspil mellem kirke og landskab.

Kirkens næromgivelser

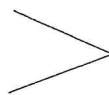


er bebygget område, hvori kirkebygningen opfattes som det dominerende bygningselement. Bebyggelse eller tekniske anlæg inden for bebyggelsen, der udformes eller placeres på en meget dominerende måde, vil kunne ødelægge et ellers harmonisk helhedsbillede.

Særligt kirkeområde



består af kirkeanlægget med kirkeomgivelserfredning samt mindre arealer i umiddelbar tilknytning hertil. Byggeri og anlæg som ikke har kirkelige formål, søges her undgået, og områdets anvendelse søges reguleret på grundlag af nærmere planlægning.



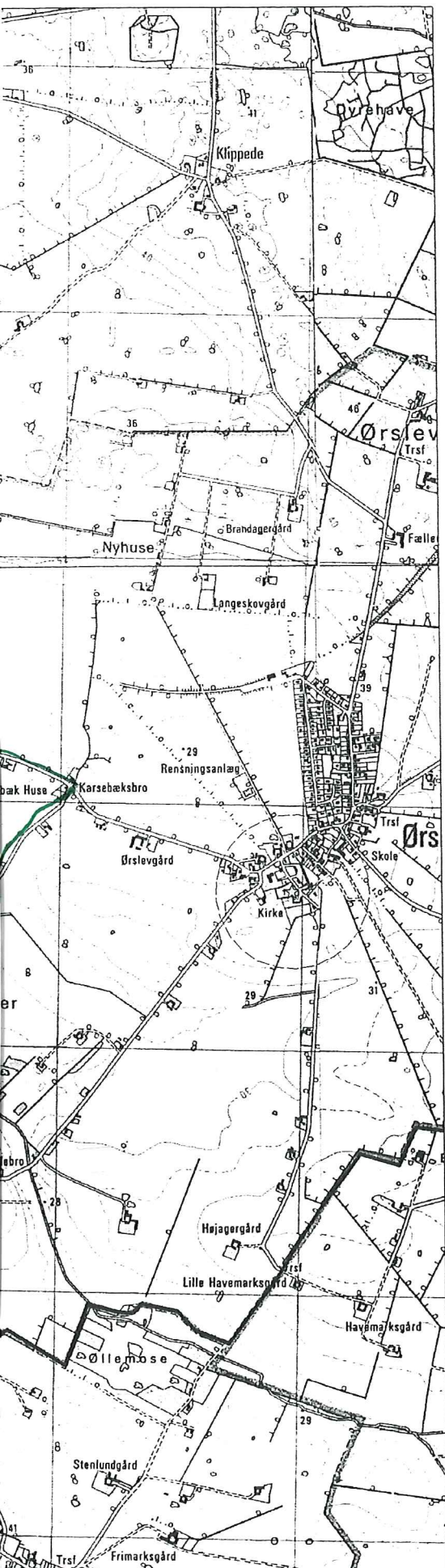
2 Fotostandpunkt

Kort nr.: 1 af 2 kort

Registreringen er foretaget af
Rune U. Jørgensen

Den

1999

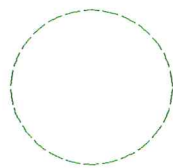


hold 1: 25.000

Kirke: Farendløse

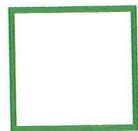
Kommune: Ringsted

Signaturforklaring



300 m højdebyggelinie

Kirkens fjernomgivelser



er det åbne agerlandskab, hvori kirken opfattes som en markant bygning. Her vil nye fritliggende bygninger samt særlig store eller høje driftsbygninger være generende. Store tekniske anlæg, som f.eks. højspændingsmaster og vejanlæg, vil ligeledes kunne virke uheldigt dominerende eller ødelæggende for et fint samspil mellem kirke og landskab.

Kirkens næromgivelser

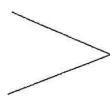


er bebygget område, hvori kirkebygningen opfattes som det dominerende bygningselement. Bebyggelse eller tekniske anlæg inden for bebyggelsen, der udformes eller placeres på en meget dominerende måde, vil kunne ødelægge et ellers harmonisk helhedsbillede.

Særligt kirkeområde



består af kirkeanlægget med kirkeomgivelsesfredning samt mindre arealer i umiddelbar tilknytning hertil. Byggeri og anlæg som ikke har kirkelige formål, søges her undgået, og områdets anvendelse søges reguleret på grundlag af nærmere planlægning.



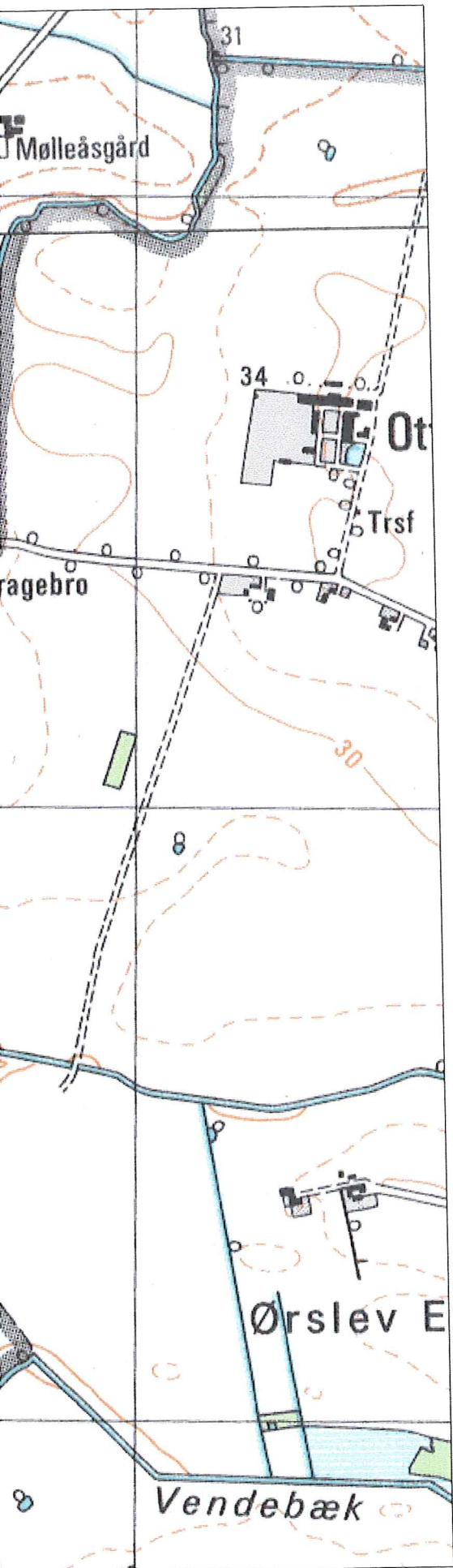
2 Fotostandpunkt

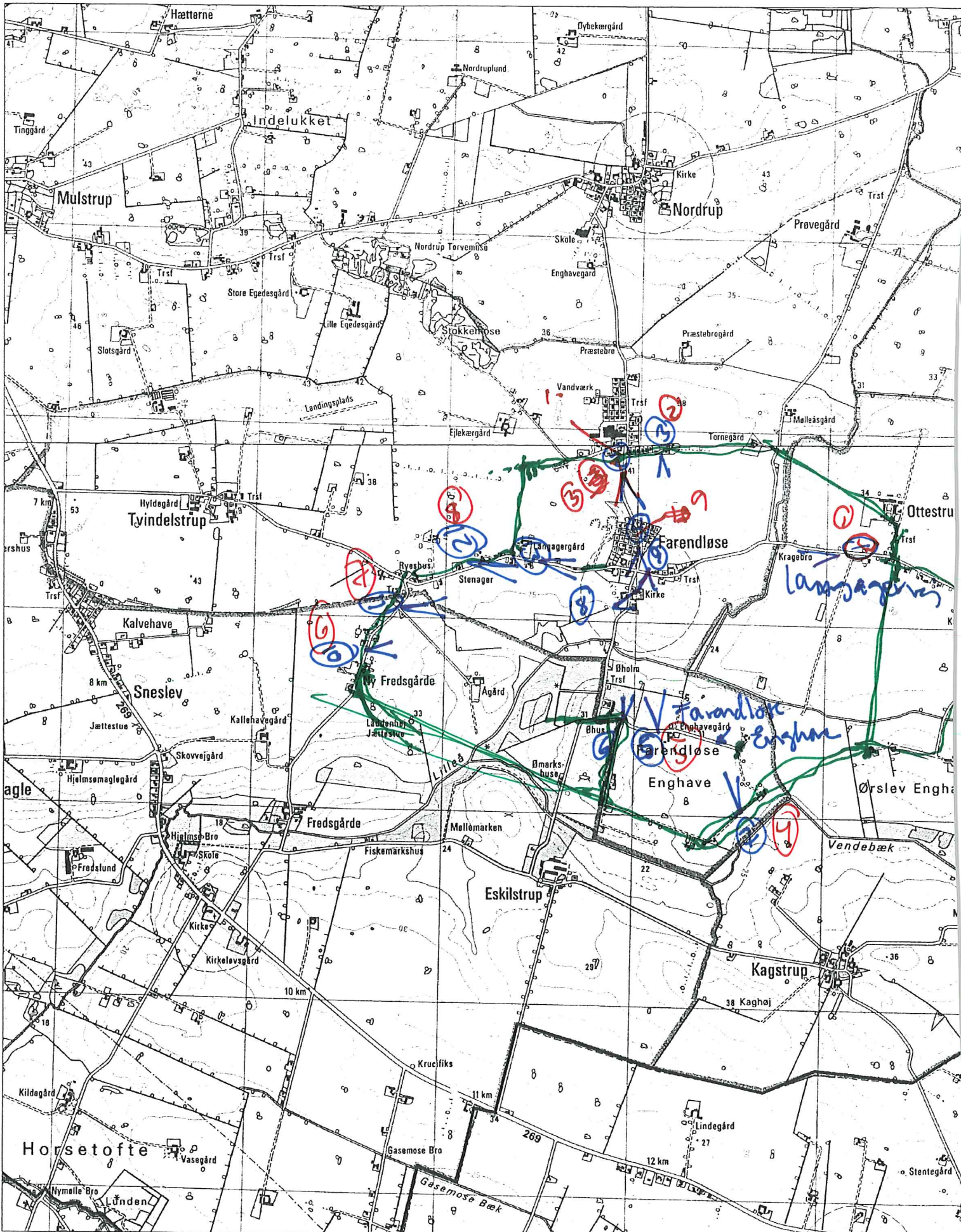
Kort nr.: 2 af 2 kort

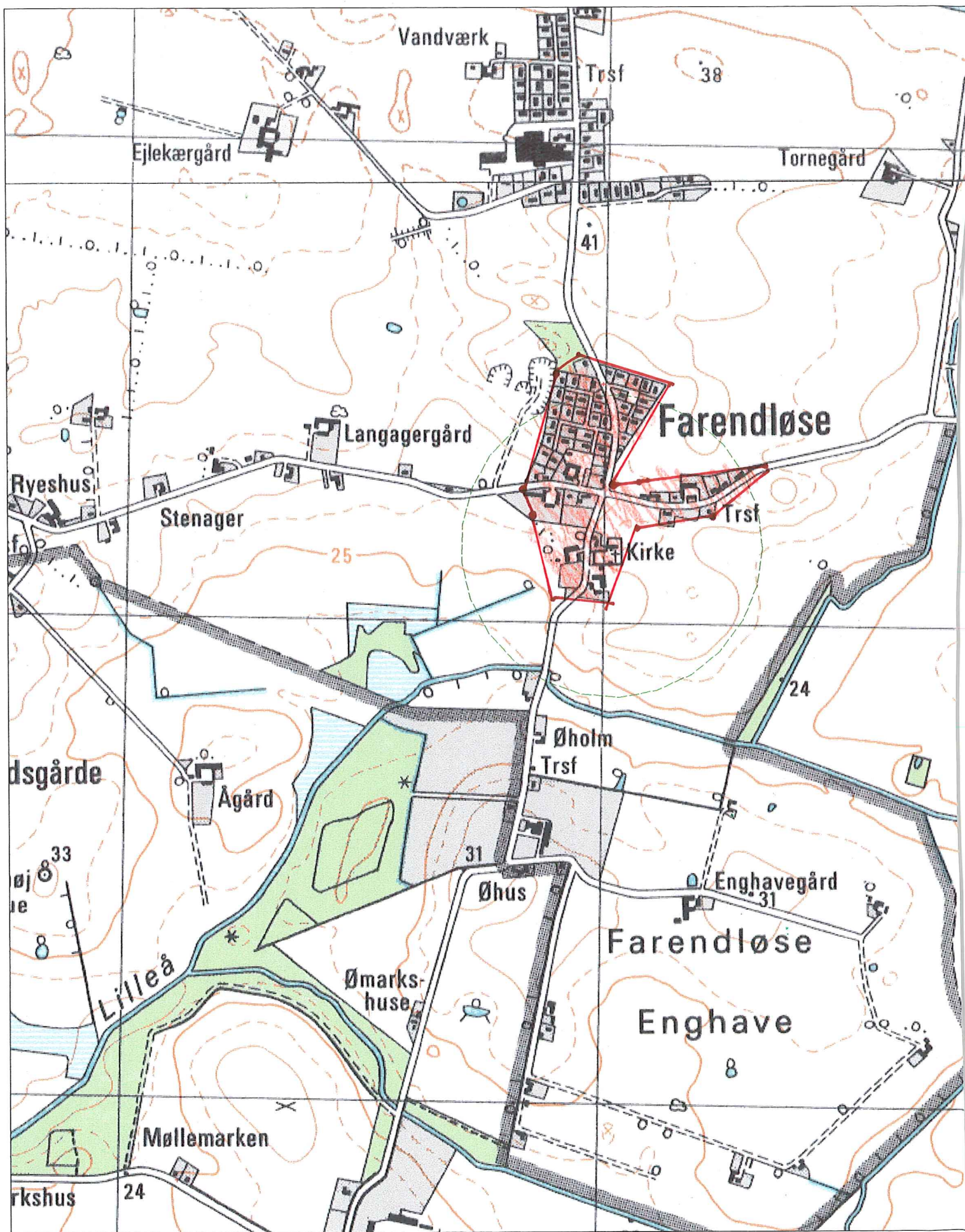
Registreringen er foretaget af
Rune U. Jørgensen

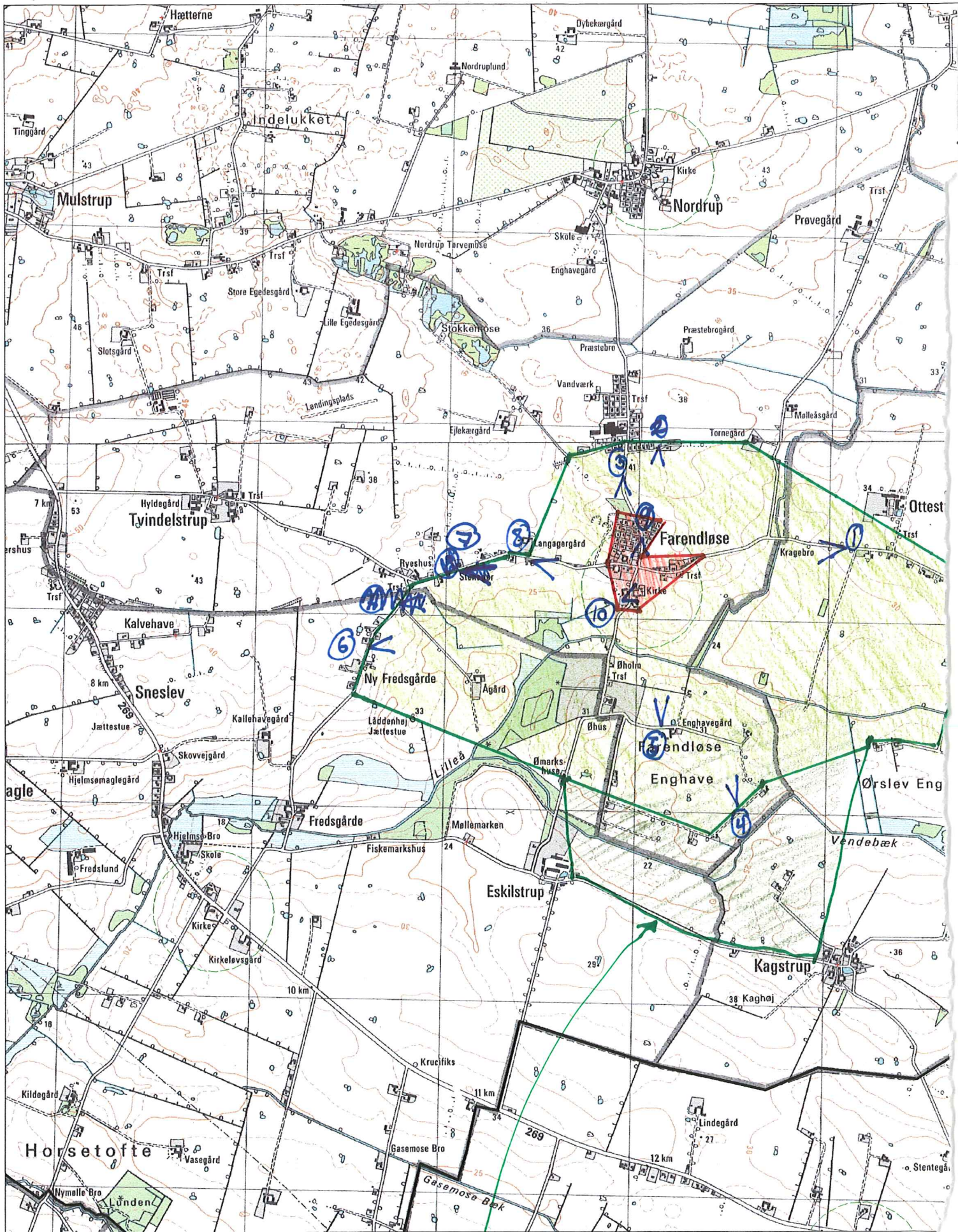
Den

1999









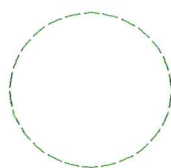
Tilbagebo 8/7
 skal regnes med under fjerning

Mål

Kirke: Farendløse

Kommune: Ringsted

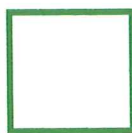
Signaturforklaring



300 m højdebyggelinie

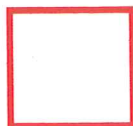
Kirkens fjernomgivelser

er det åbne agerlandskab, hvori kirken opfattes som en markant bygning. Her vil nye fritliggende bygninger samt særlig store eller høje driftsbygninger være generende. Store tekniske anlæg, som f.eks. højspændingsmaster og vejanlæg, vil ligeledes kunne virke uheldigt dominerende eller ødelæggende for et fint samspil mellem kirke og landskab.



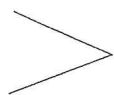
Kirkens næromgivelser

er bebygget område, hvori kirkebygningen opfattes som det dominerende bygningselement. Bebyggelse eller tekniske anlæg inden for bebyggelsen, der udformes eller placeres på en meget dominerende måde, vil kunne ødelægge et ellers harmonisk helhedsbillede.



Særligt kirkeområde

består af kirkeanlægget med kirkeomgivelsesfredning samt mindre arealer i umiddelbar tilknytning hertil. Byggeri og anlæg som ikke har kirkelige formål, søges her undgået, og områdets anvendelse søges reguleret på grundlag af nærmere planlægning.



2 Fotostandpunkt

Kort nr.: 1 af 2 kort

Registreringen er foretaget af
Rune U. Jørgensen

Den

1999

